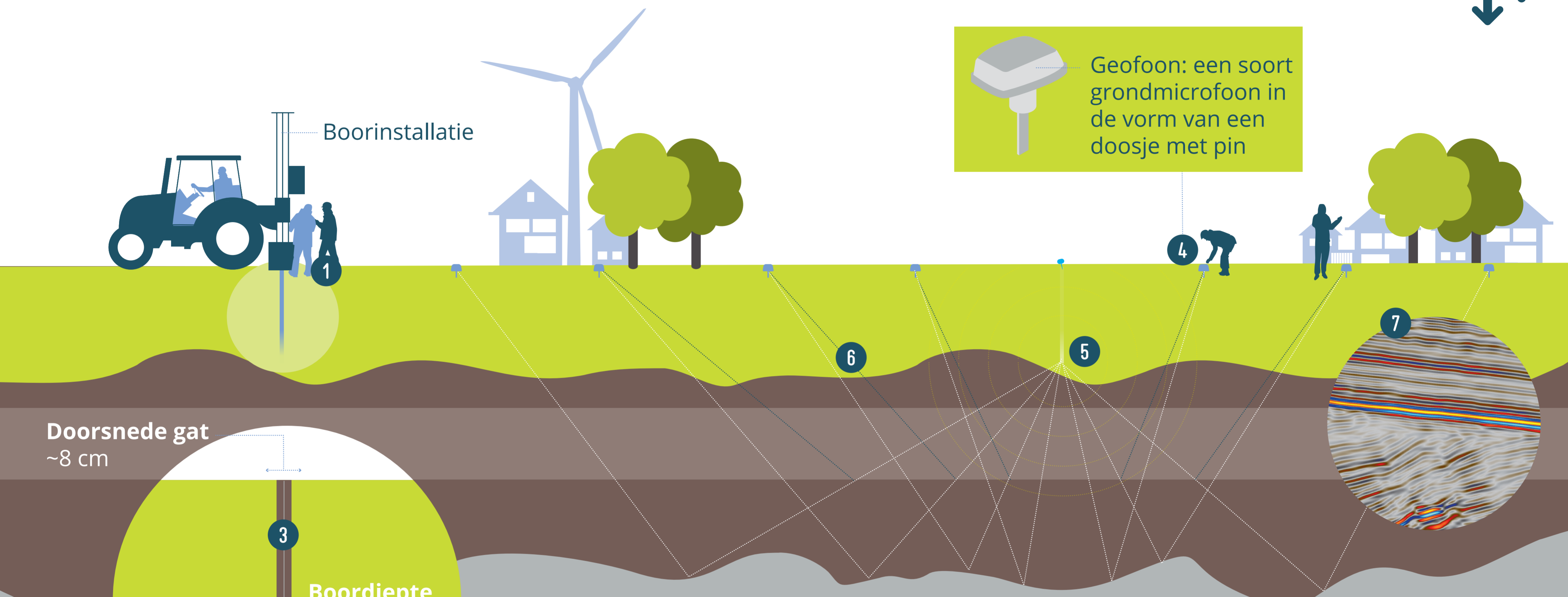


# Seismisch onderzoek

scan 



Doorsnede gat  
~8 cm

Boordiepte  
tot 40 meter

**1** Gaten van maximaal 40 meter diep worden op 40 tot 100 meter afstand van elkaar geboord.

**2** Een kleine lading springstof die speciaal is ontwikkeld voor dit soort onderzoek wordt onderin het gat geplaatst.

**3** Het gat wordt met zwelklei volledig afgedicht.

**4** De gefoons worden in een rechte lijn in de grond geplaatst. Dat zijn een soort grondmicrofoons die de gereflecteerde geluidsgolven registreren.

**5** Bij het opwekken van de geluidsgolven is een doffe plof te horen en kan er een lichte trilling voelbaar zijn, doorgaans vergelijkbaar met een voorbijrijdende vrachtwagen.

**6** De reflecties van de geluidsgolven door de verschillende aardlagen tot wel 6 km diep, worden geregistreerd door de gefoons.

**7** Met dit onderzoek kan een 2-dimensionaal profiel worden gemaakt van de diepe ondergrond.